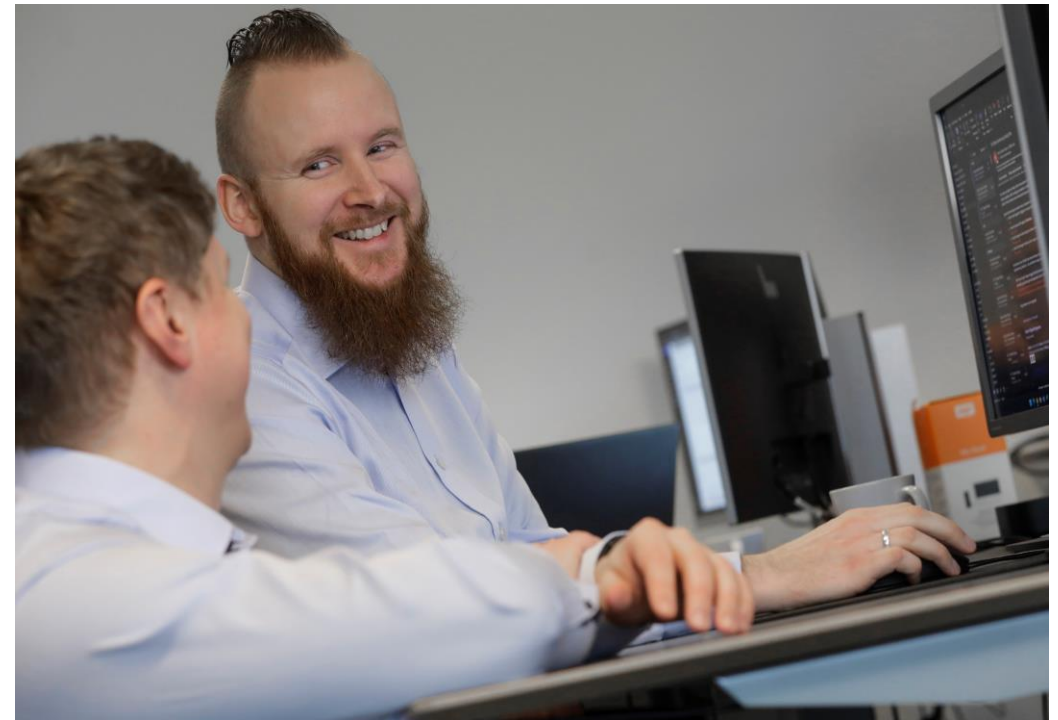


| Bæredygtighed



| Det skal være sjovt at gå på arbejde

- Vi er jobmæssigt på rette hylde, vi vil gerne stå på mål for det, vi laver, og vi vil for enhver pris gøre vores kunder tilfredse.
- Vi er ikke kun IT leverandører, vi brænder for det, vi laver. Vi har en god intern jargon, vi har godt humør, vi udfordrer hinanden, og vi løfter hinandens kompetencer.
- Vi har altid et glimt i øjet, vi griner sammen, fordi det løsner op og fremmer vores fokus og evne til at finde den rigtige løsning til vores kunder.



| Vi er troværdige, vi holder hvad vi lover

Hos NHC gør vi alt for at leve op til de indgåede aftaler. Vi overholder deadlines og møder til aftalt tid. Opstår der situationer, hvor vi ikke kan overholde det aftalte, får de involverede straks besked, så vi undgår utilfredshed blandt vores kunder.

Man kan forvente, at:

- Vi møder til aftalt tid, overholder deadlines og giver besked, hvis noget forhindrer dette.
- Vi løser opgaverne som aftalt.
- Vi giver altid kunden en grundig overdragelse, når vi er færdige med en opgave.

Vi gør alt for at forhindre:

- At aflevere opgaver ufærdige og for sent – uden overdragelse til kunden.



| Lovgivning og bæredygtighed

- NHC overholder til enhver tid den gældende lovgivning, og vi holder os opdateret, så vi lever op til nye krav og bestemmelser.
- I forhold til bæredygtighed har vi specielt fokus på FN's verdensmål for bæredygtig udvikling.

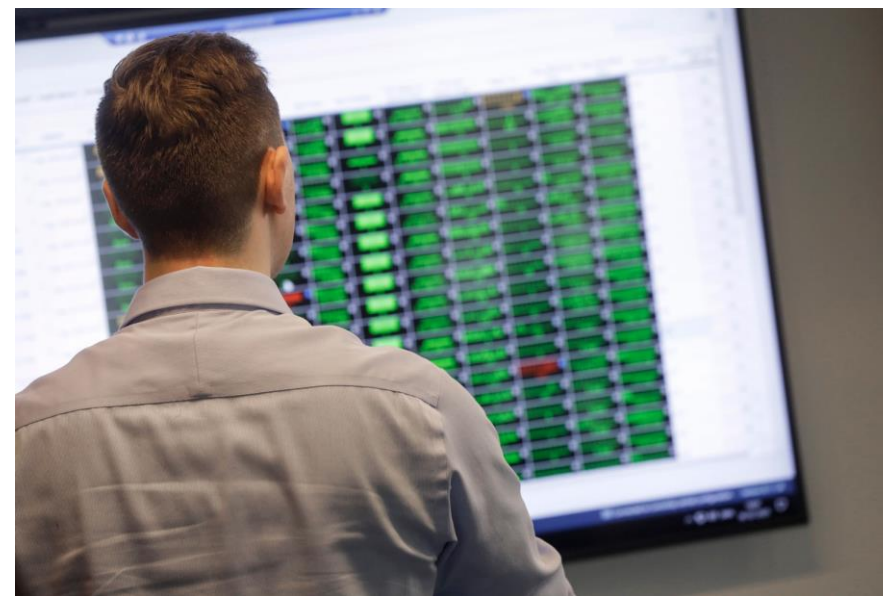


FN'S VERDENSMÅL
for bæredygtig udvikling



Miljø

- NHC arbejder ansvarligt med forbrug og produktion. Vi fokuserer på grøn strøm og generel nedbringelse af vores energiforbrug. Vores Datacenter bruger 100% grøn strøm, og alt overskudsenergi anvendes til opvarmning.
- Vi kigger vores leverandører over skulderen i forhold til deres mål for CO2-neutralitet. Vi bruger primært leverandører, som har stor miljøfokus.
- I forhold til hardware kigger vi på mulighederne for levetidsforlængelse. Vi sørger for recycling af alt brugt/udtjent HW.
- NHC har indført en minimumslevetid på 5 år på vores IT-udstyr, og det samme opfordrer vi vores kunder til.
- Vi påbegynder en løbende udskiftning af vores bilpark til elbiler og opsætter ladestandere.



| Arbejdsforhold

NHC giver medarbejderne gode arbejdsforhold:

- Vi har stort fokus på at overholde love, overenskomster og arbejdsmiljølovgivningen.
- Vi har altid fokus på at udvikle og øge den enkelte medarbejders kompetencer og markedsværdi gennem intern og ekstern vidensdeling og uddannelse.
- Vi har stort fokus på ikke at forskelsbehandle uanset køn.
- Vi tager ansvar for medarbejderes psykiske og fysiske trivsel.
- Vi gør alt for at forhindre mobning og chikane, manglende respekt for andre/hinanden, og nedværdigende udtalelser, som kan opfattes som ubehagelige.



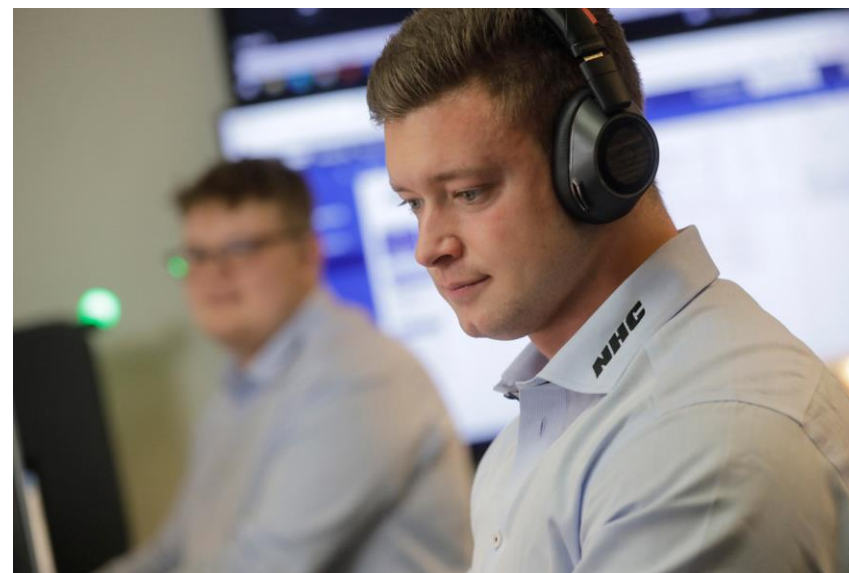
| Medarbejdere

Medarbejder hos NHC er imødekommende og udviser situationsfornemmelse.

Medarbejderne er afgørende for kundernes indtryk og opfattelser af NHC. De er vores vigtigste redskab i forhold til både nuværende og potentielle kunder.

Man kan forvente at:

- Vi tager ansvar for de opgaver, vi udfører for kunden.
- Vi har stor fokus på service og er imødekommende.
- Vi taler med vores kolleger og behandler hinanden med respekt.
- Vi bidrager til god stemning og godt humør.
- Vi klæder os passende i forhold til de kunder, vi besøger, og de opgaver, vi udfører.
- Vi opfører os passende og anstændige og hjælper alle, som ønsker vores hjælp.



| Ledelseskultur

Vi har dygtige, fleksible og proaktive medarbejdere, som kan tage selvstændige beslutninger inden for deres ansvarsområder. Vi har en ledelsesstil, som er præget af gensidig respekt, dialog, forventningsafstemning og gennemsigtighed i vores beslutningsstruktur. Vi har diversitet i både vores bestyrelse og vores ledergruppe. Vi støtter op om nødhjælpsorganisationer som Røde Kors.

- Vi træffer hurtige beslutninger, når det kræves.
- Vi står ved vores handlinger, som altid skal være til kundens fordel.
- Vi screener vores leverandører ift. bæredygtighed.
- Vi står på mål for vores beslutninger.
- Vi støtter og hjælper vores medarbejdere.
- Vi sørger for, at der er work-life balance, bl.a. via hjemmearbejdspladser, uddannelse, sunde tiltag og mulighed for motion i arbejdsdagen.
- Vi introducerer bæredygtighed.
- Vi står sammen.



| Tiltag til bæredygtighed

- Ledelsen har fuld fokus på bæredygtighed, ESG og tager nye projekter og tiltag i brug, når det er muligt.
- Alle nyansatte introduceres til bæredygtighed, ESG, og får et eksemplar af denne.
- Vi ansætter årligt nye elever, og vi gør alt for at beholde og videreudvikle vores elever efter endt uddannelse. Det giver os en god fødekæde, når der er medarbejderudskiftning.
- Vi er et fællesskab, som hjælper hinanden med at gøre det sjovt at gå på arbejde, så medarbejderudskiftningen er så lav som overhovedet mulig.

